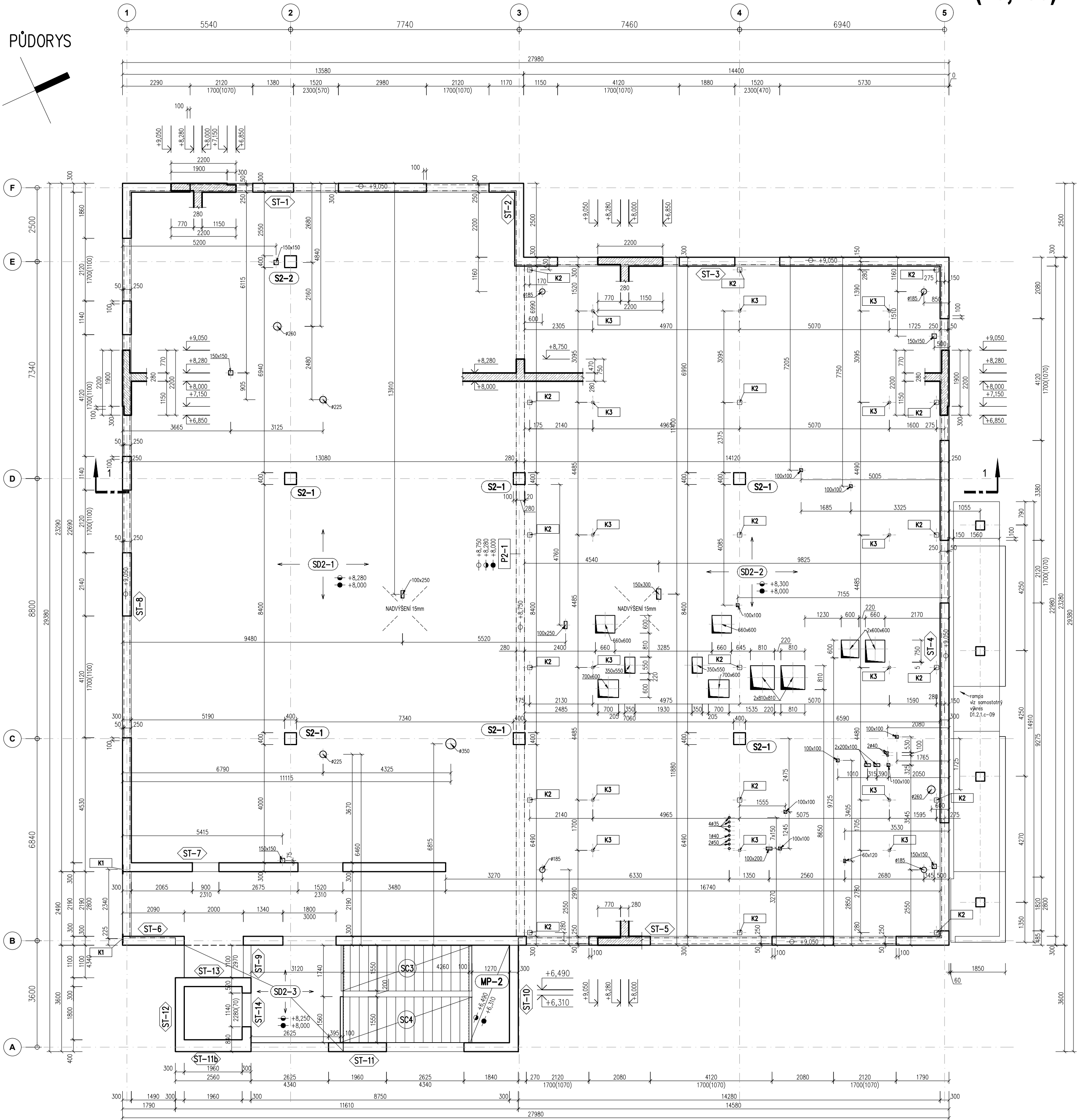
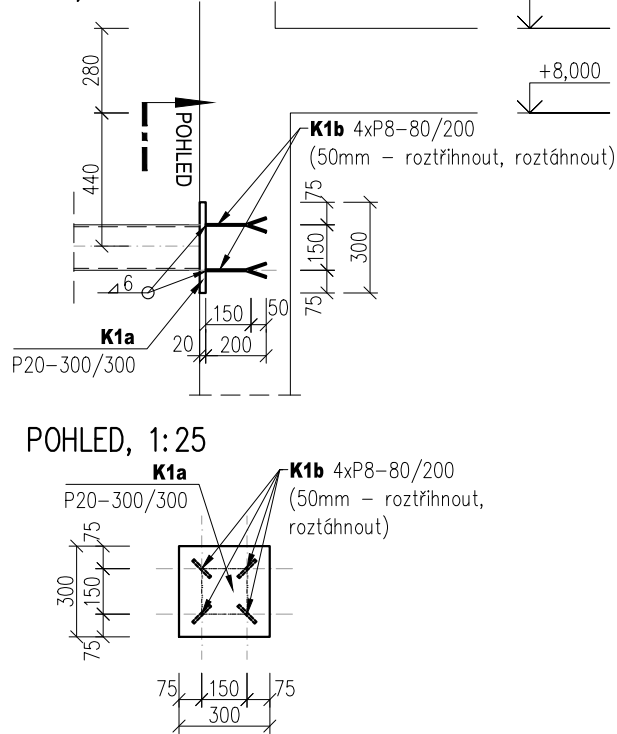


2.NP (+8,280) - TVAR

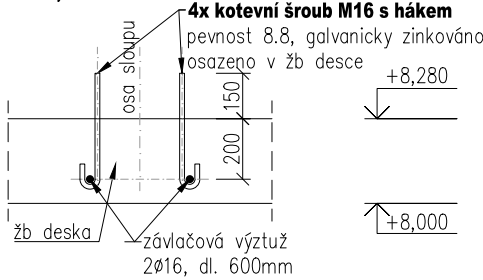
PŮDORYS



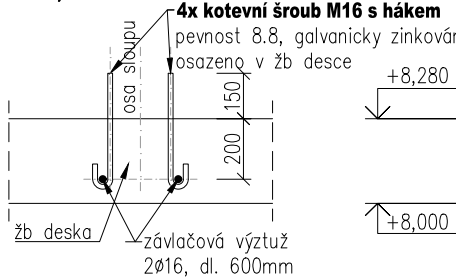
KOTVENÍ PLECH – K1, 2ks
ŘEZ, 1:25



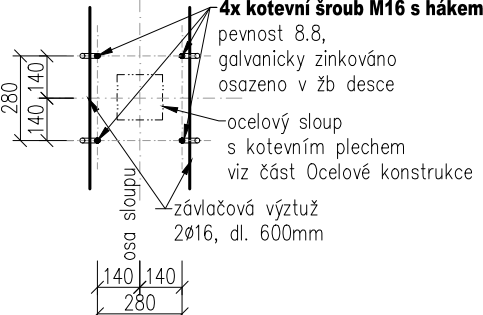
KOTVENÍ – K2, 18ks
ŘEZ, 1:25



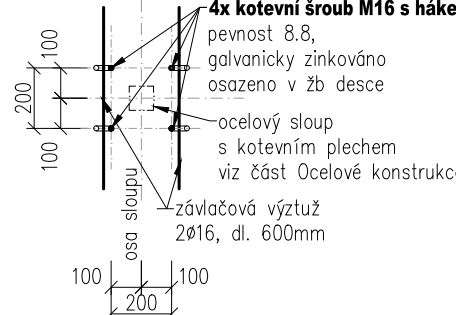
KOTVENÍ – K3, 14ks
ŘEZ, 1:25



PŮDORYS, 1:25



PŮDORYS, 1:25



VÝPIS PREFA VÝROBKŮ

OZN.	ÚČEL PRVKU	POZNÁMKA	POČET (ks)
SC3	PREFA SCHODISTOVÉ RAMENO	ATYPICKÉ – VIZ SAMOSTATNÝ VÝKRES D1.2.1.c-08	1
SC4	PREFA SCHODISTOVÉ RAMENO	ATYPICKÉ – VIZ SAMOSTATNÝ VÝKRES D1.2.1.c-08	1

VÝKAZ OCELI

OZN.	POPIS	ROZMĚR (mm x mm)	TLOUŠŤKA (mm)	POČET (ks)	HMOTNOST (kg)
K-1a	KONSTRUKČNÍ OCEL	300 x 300	20	2	28,3
K-1b	KONSTRUKČNÍ OCEL	80 x 200	8	8	8,0
HMOTNOST CELKEM					36,3 kg

Poznámka: uvedený výkaz je jako čistý (tzn. bez rezerv na spojení materiálů)

LEGENDA MATERIÁLU

- REZ BETONOVOU KONSTRUKCI
- HRANA STROPNÍ DESKY ŘEŠENÉHO PODLAŽÍ
- BETONOVÉ KONSTRUKCE ŘEŠENÉHO PODLAŽÍ
- KONSTRUKCE NAD STROPNÍ DESKOU, PREFA DESKY NA TERÉNU
- TRUBKOVÁNÍ SLABOPROUD VE STĚNĚ (viz D1.4.SL)
- vloženo do bednění
- SLB

ÚROVNĚ ŽB KONSTRUKCI

- HORNÍ HRANA ATIKY, PRŮVLAKU
- HORNÍ HRANA STROPNÍ DESKY
- SPODNÍ HRANA STROPNÍ DESKY

BETON (STĚNY, ATIKA, MEZIPODESTA)

NAVRŽENO DLE

KRYTÍ

BETON (SLoupY, DESKY, PRŮVLAK)

NAVRŽENO DLE

KRYTÍ

OCEL (VÁZANA VÝZTUŽ)

POZNÁMKY:

- Tato dokumentace nenahrazuje výrobní a dílenskou projektovou dokumentaci. V případě neprovádění autorského dozoru neručíme za skutečné provedení díla IN SITU.
- Prostupy sladit se stavební částí PD. V místě prostupů výztuž roztáhnout event. uplýt.
- Prostupy do velikosti 150x150 mm mohou být vrtné dodatečně po konzultaci se statikem.
- Výztuž osadit mimo menší otvory (šířka otvoru < 200 mm), použít sružené vložky.
- Úprava pracovní spáry dle zvyklostí dodavatele (např. B-systém).
- Kóty parapetů otvorů stěn od hrubé podlahy 2.NP (-4,080).
- Při nadvšení je nutno zachovat projektovanou tloušťku nadvšeného prku.
- Nedílnou součástí dokumentace je techn. zpráva, jejíž součástí jsou také zásady provedení k-cí.
- Na stavbě musí být vždy dodržovány veškeré pracovní, technologické a technické postupy, včetně doporučení výrobců jednotlivých stavebních systémů dle ČSN a souvisejících předpisů.
- Při provádění prací je nutno dodržovat zákon č.309/2006 Požadavky bezpečnosti a ochrany zdraví při práci v pracovních právních vztazích a o zajištění bezpečnosti.

AKTUALIZACE DOKUMENTACE - 2020 ± 0,000 = 347,70 mn.m. Bpv

VEDOUCÍ PROJEKTU: ING.ARCH. TEREZA JIRÁSKOVÁ		HLAVNÍ INŽENÝR PROJEKTU: ING. JIŘÍ HÁJEK		ATELIER H1 & ATELIER HÁJEK s.r.o. JIŽNÍ 870, 500 03 HRADEC KRÁLOVÉ IČO: 64792374, DIČ: CZ 64792374 tel, fax: +420 495546539, e-mail: h1h@hsc.cz	
ZODPOVĚDNÝ PROJEKTANT		VYPRACOVAL		KONTROLOVAL	
STAVEBNÍ ČÁST:		PROFESE:			
ING. JIŘÍ HÁJEK		ING. MICHAL ŠULA		JIRÍ HÁJEK	
INVESTOR: Královéhradecký kraj, Pivovarské náměstí 1245, 500 03 Hradec Králové				DRUH PROJEKTU:	
Nástavba operačních sálů a sterilizace na dvorním traktu laboratoří Městské nemocnice a.s. Dvůr Králové nad Labem				PROJEKT DPS	
2.NP (+8,280) - TVAR				TYP PROFESÉ:	
				STAVEBNÍ KONSTRUKČNÍ ČÁST	
				MĚŘÍTKO:	
				PŘÍLOHA:	
				1:100	
				D1.2.1.c-02	